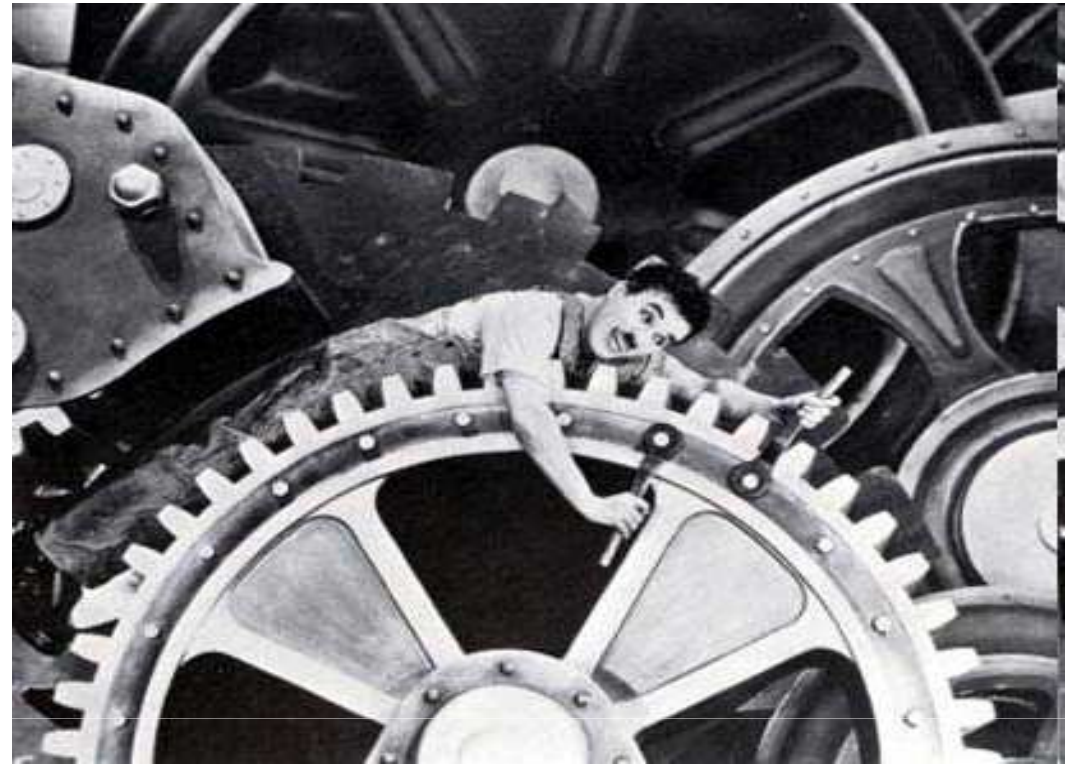


*Attualità in tema di
vigilanza nei luoghi di
lavoro*



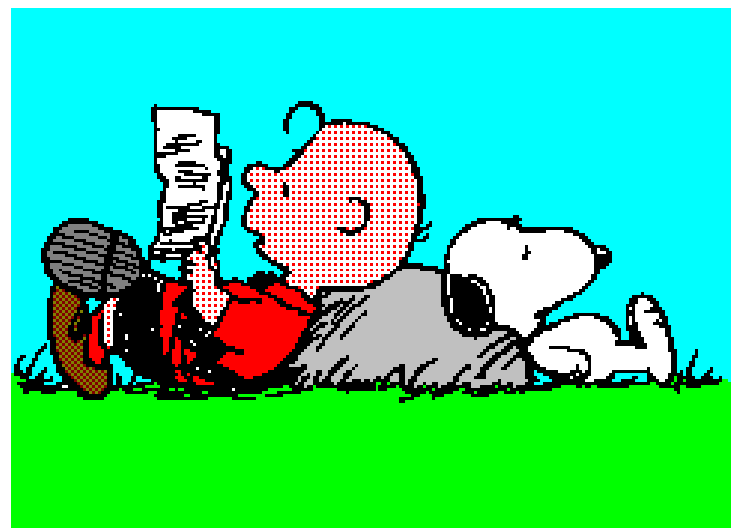
**Strategie di prevenzione e qualità:
le indicazioni del Comitato tecnico
interregionale
Pomezia - 10 Giugno 2010**



REGIONE
LAZIO

Maurizio Di Giorgio

Ufficio speciale per la sicurezza nei luoghi di lavoro



- a quale domanda dobbiamo rispondere
- il comitato tecnico interregionale
- ...a casa nostra

A quale domanda dobbiamo rispondere



*non esiste niente di più incomprensibile
della risposta a una domanda che non si pone.
Reinhold Niebuhr (1892-1971)*

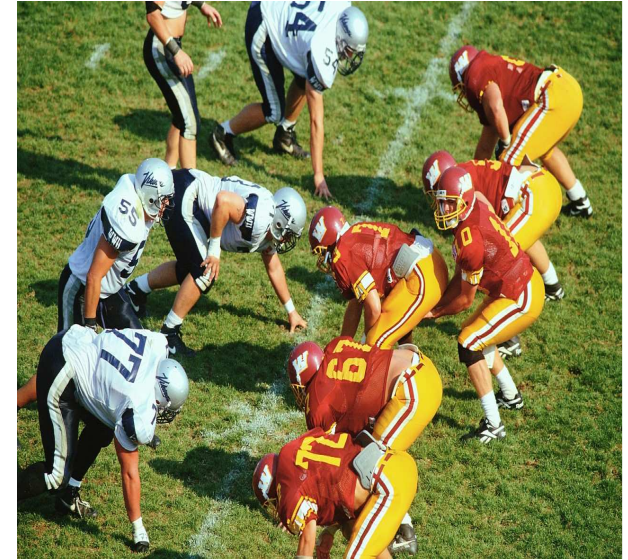


quale governance assicurare?



Il Comitato tecnico interregionale

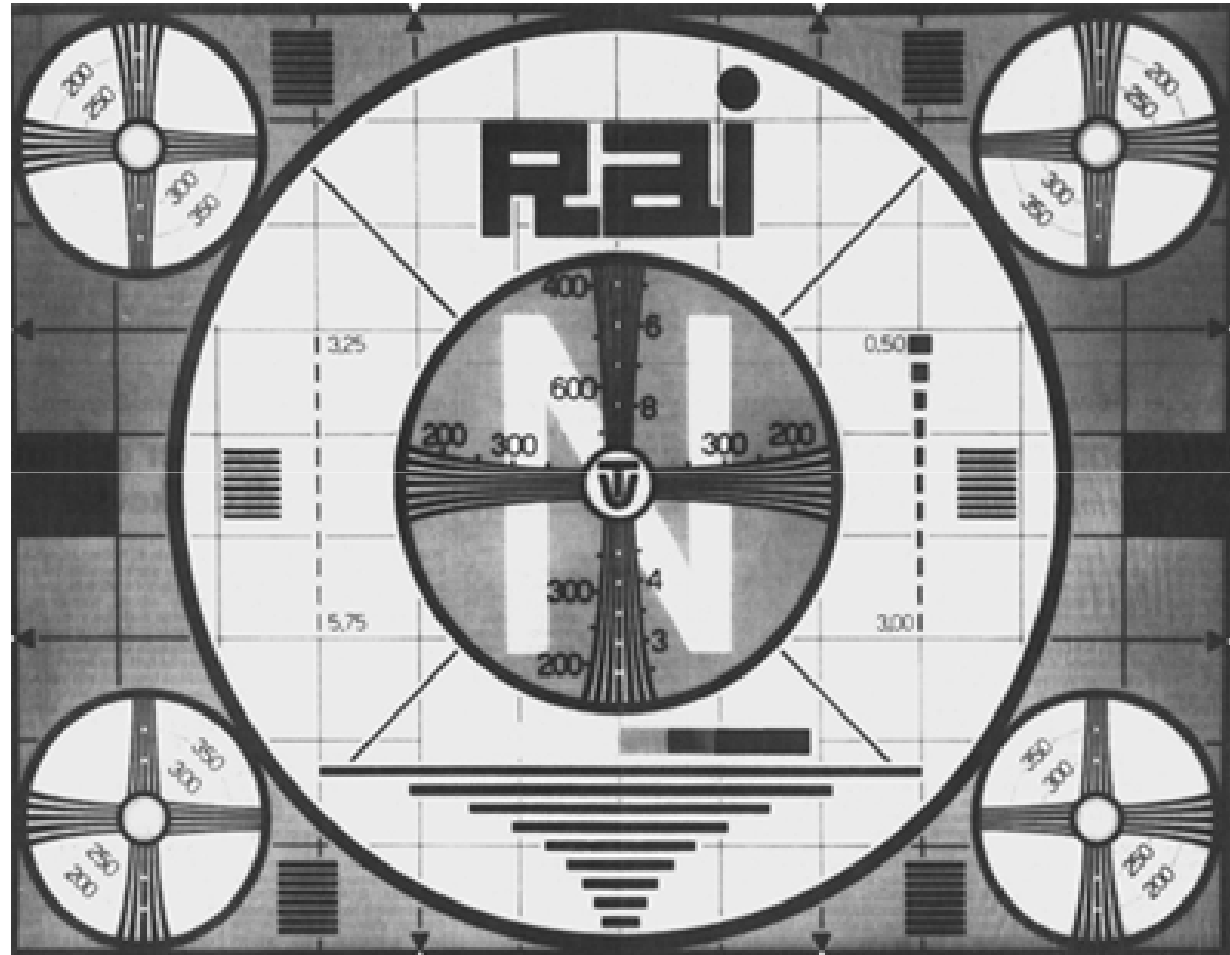
Fino a ieri...



- ✓ rappresentate le Regioni e P.A.
- ✓ eterogeneo come composizione "professionale"
- ✓ interfaccia con Ministeri e altri Enti
- ✓ gruppi di lavoro tecnici
- ✓ produzione e divulgazione di documenti di indirizzo

Il Comitato tecnico interregionale

Oggi...



Come funziona il Comitato tecnico interregionale



... a casa nostra



Gestire la funzionalità dell'intero "SISTEMA"

- risorse
- organizzazione
- attività
- linee di indirizzo
- valutazione
- informazioni
- rapporti con gli altri soggetti



Gestire la funzionalità dell'intero "SISTEMA"

- risorse



Gestire la funzionalità dell'intero "SISTEMA"

- **organizzazione**



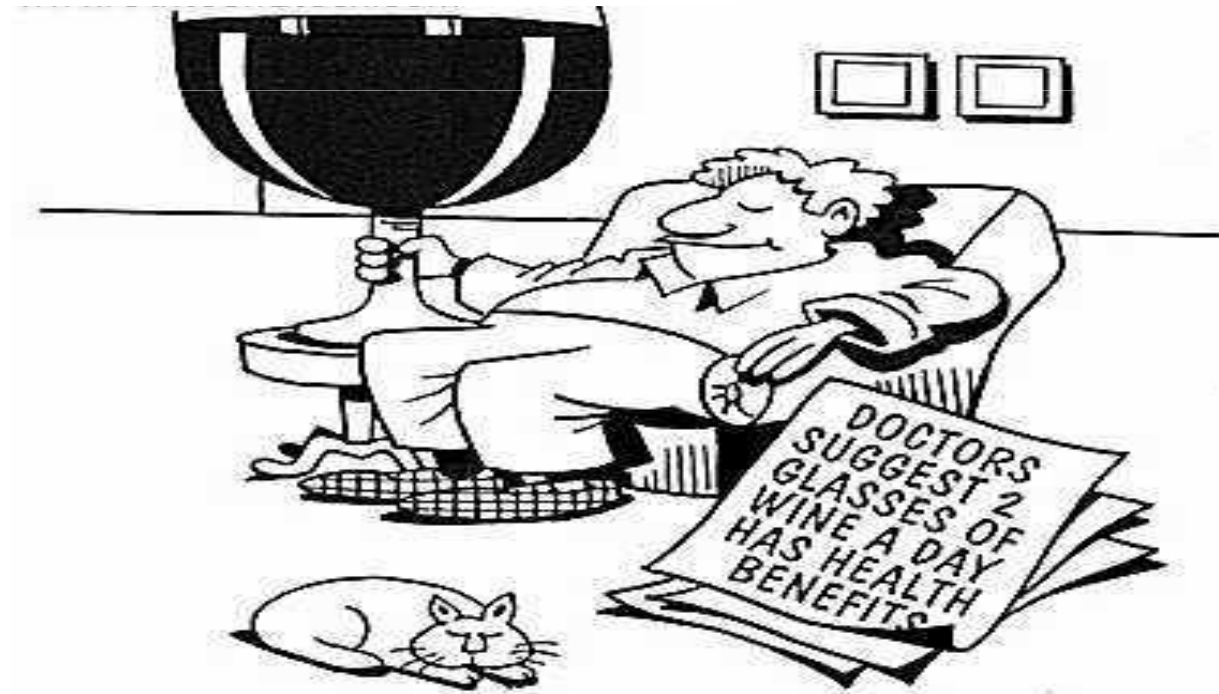
Gestire la funzionalità dell'intero "SISTEMA"

- attività



Gestire la funzionalità dell'intero "SISTEMA"

- linee di indirizzo



Gestire la funzionalità dell'intero "SISTEMA"

- **valutazione**



Gestire la funzionalità dell'intero "SISTEMA"

- informazioni



Gestire la funzionalità dell'intero "SISTEMA"

- rapporti con gli altri soggetti





|| 2010

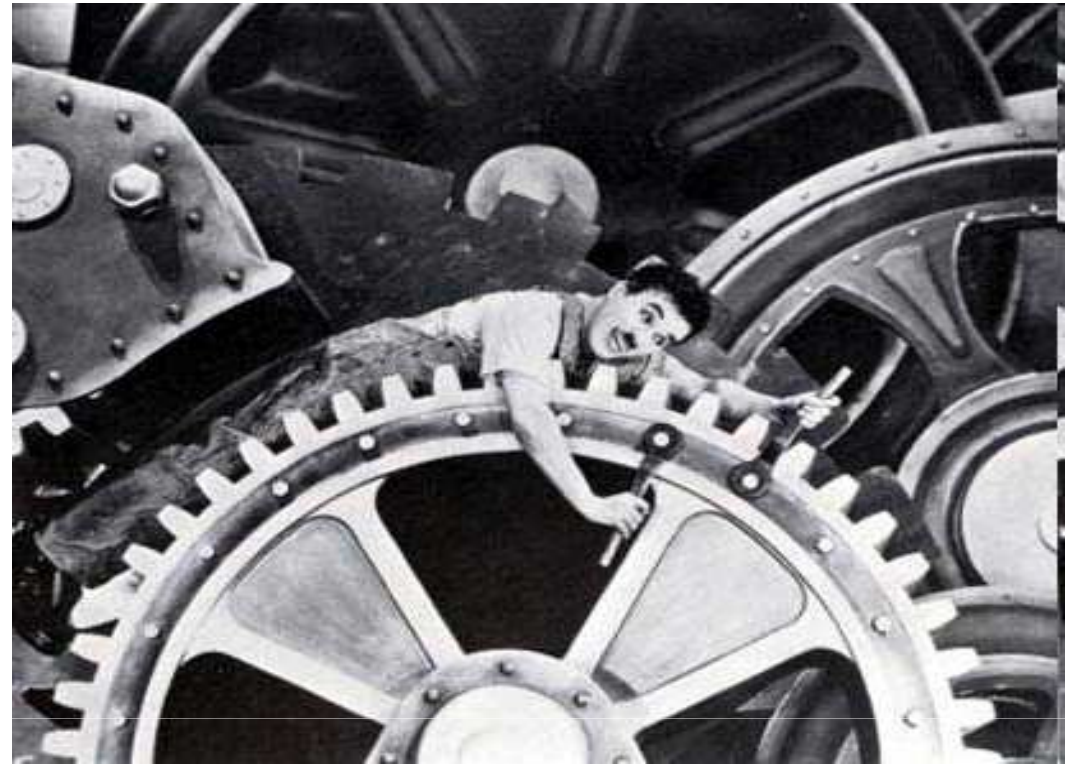
Attività di vigilanza per l'anno 2010 - LEA

AUSL	Aziende da sottoporre a vigilanza		Cantieri da sottoporre a vigilanza	Aziende da vigilare 2010	Diff. % Aziende 2010/2009	LEA 2010
	Totali	5%				
			quota regionale			
Roma A	36.814	1.841	326	1.003	0,0%	2,7%
Roma B	19.757	988	428	722	10,2%	3,7%
Roma C	20.435	1.022	490	1.207	0,0%	5,9%
Roma D	17.289	864	432	869	0,0%	5,0%
Roma E	22.636	1.132	392	1.224	0,0%	5,4%
Roma F	8.700	435	310	781	0,0%	9,0%
Roma G	13.577	679	480	854	14,3%	6,3%
Roma H	17.791	890	420	742	0,0%	4,2%
FR	16.556	828	602	1.334	4,1%	8,1%
LT	20.593	1.030	533	650	28,7%	3,2%
RI	5.691	285	236	503	1,0%	8,8%
VT	11.352	568	353	671	16,0%	5,9%
LAZIO	211.191	10.560	5.002	10.560	5,2%	5,0%

Attività di vigilanza per l'anno 2010 - LEA

AUSL	TdP UPG 2010	Aziende/UPG/anno		
		2010	2009	Diff. 2009/2010
Roma A	11,5	87,2	87,2	0,0
Roma B	16,5	43,8	39,3	4,5
Roma C	20,5	58,9	58,9	0,0
Roma D	14,5	59,9	59,9	0,0
Roma E	13,7	89,3	89,3	0,0
Roma F	10,5	74,4	74,4	0,0
Roma G	21	40,7	34,9	5,8
Roma H	13,5	55,0	55	0,0
FR	27	49,4	47,4	2,0
LT	20	32,5	23,2	9,3
RI	9,5	52,9	52,4	0,5
VT	17	39,5	33,2	6,3
LAZIO	195,2	54,1	51,3	2,8

*Attualità in tema di
vigilanza nei luoghi di
lavoro*



**Strategie di prevenzione e qualità:
le indicazioni del Comitato tecnico
interregionale
Pomezia - 10 Giugno 2010**



REGIONE
LAZIO

Maurizio Di Giorgio

Ufficio speciale per la sicurezza nei luoghi di lavoro